


INNER
SPACE FOR TALENT

SMART PROJECT

La soluzione
al lavoro agile,
sicuro ed efficiente





Tecnologia
Conformità normativa
HR Management

TUTTO IN UNICO SERVIZIO

PERCHÉ

L'emergenza che stiamo vivendo ci ha posto di fronte alla necessità di attivare rapidamente forme di lavoro "agile" che garantissero la continuità operativa per noi e per i nostri collaboratori.

Vista l'urgenza della necessità, abbiamo probabilmente adottato soluzioni rapide e immediate, ma forse non pienamente aderenti ed efficienti rispetto alle nostre necessità.

Ora che la fase della "rincorsa" alla soluzione immediata è superata, non è forse il momento di provare a impostare una soluzione di smart working completa e strutturata che ci consenta di sfruttarne tutte le potenzialità, trasformandola in un fattore competitivo per la nostra Azienda?

Ecco allora Smart Project!
La soluzione di smart working completa dalla A alla Z.

In Smart Project troviamo racchiuse le **competenze di 3 diverse esperienze professionali** unite per dare risposte complete alle esigenze delle Aziende in materia di smart working:

- tecnologia
- conformità normativa
- gestione manageriale delle persone.

INNER
SPACE FOR TALENT

BCL
PARTNERS

G.PITTARELLI

VANTAGGI*

Smart Project consente di conseguire rapidamente e in modo durevole:

benefici per l'azienda

Benefici economici in termini di riduzione di costi, guadagni e reputazione.

Ogni azienda adottando misure di lavoro agile può:

- risparmiare il 30% sui costi della gestione dei luoghi fisici di lavoro;
- incrementare del 15% il tasso di produttività di ogni lavoratore;
- ridurre del 20% il tasso di assenteismo.

Lo smart working inoltre si trasforma anche in una leva per attrarre nuovi talenti e riduce del 25% il turnover dei dipendenti.

Infine, lo smart working rappresenta per l'Azienda un ulteriore strumento di welfare aziendale messo a disposizione dei lavoratori.

Gli interventi di innovazione tecnologica e organizzativa possono beneficiare di diverse forme di sostegno finanziario attraverso bandi e fondi.

benefici per il lavoratore

Miglioramento significativo dell'equilibrio vita-lavoro: la riduzione di tempi e costi di trasferimento casa-lavoro e la flessibilità di luoghi e orari contribuiscono ad aumentare in modo considerevole la motivazione e la soddisfazione del lavoratore.

benefici per l'ambiente

Lo smart working contribuisce alla sostenibilità ambientale permettendo:

- una riduzione delle emissioni di CO2: con solo un giorno di smart working a settimana, un lavoratore che percorre in media 40 km per recarsi a lavoro può abbassare di 135 kg ogni anno le emissioni di CO2;
- una riduzione del traffico;
- un miglioramento nell'utilizzo dei trasporti pubblici.



**Vantaggi e benefici
per l'azienda,
il lavoratore
e l'ambiente**

TUTTO IN UNICO SERVIZIO

*Fonte: ricerca del 30/10/2019 dell'Osservatorio Smart Working della School of Management del Politecnico di Milano (www.osservatori.net)

COME SI ATTUA?

Smart Package si sviluppa attraverso i seguenti 6 step conseguenti:

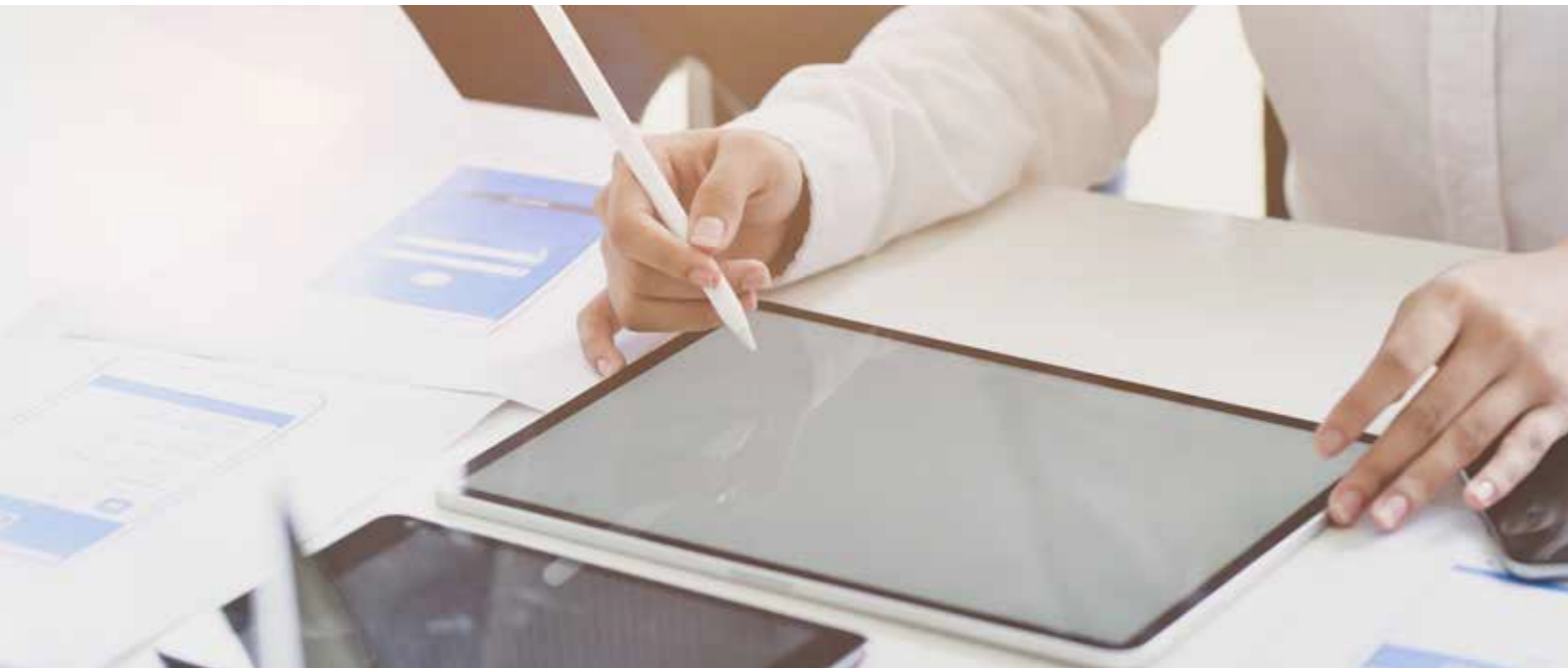
1. **Pianificazione strategica e progettuale**
2. **Studio, analisi e realizzazione della piattaforma tecnologica** abilitante (Firewall, Gateway, VPN, connettività, ecc.)
3. **Adeguamento normativo, contrattualistico e regolamentare** (Normativa sul lavoro, Sicurezza sul lavoro e adeguamento al GDPR, controllo a distanza dei lavoratori)
4. **Evoluzione della gestione manageriale del team**
5. **Mantenimento/sviluppo delle performance e della motivazione delle persone**
6. **Ridefinizione del modello di micro-organizzazione del lavoro** (organizzazione del posto e del tempo di lavoro, gestione dell'agenda, ridefinizione priorità, ecc.).

IN QUANTO SI ATTUA?

Smart Project si attua mediante una rapida **attività di ricognizione e valutazione** dei fabbisogni sui tre ambiti di interventi. Le successive fasi realizzative saranno concordate con l'imprenditore e il top management in base alle necessità aziendali.

MODALITÀ DI FRUIZIONE

Smart Project si può svolgere sia in modalità On Site sia in modalità Online.
In modalità On Site: Incontri e meeting con Imprenditore e referenti IT e HR. Sessioni formative e di coaching
In modalità Online: Videomeeting e conference call. Formazione online e a distanza.



I PROTAGONISTI?

LA TUA AZIENDA E...



PITTARELLO INFORMATICA

componente tecnologica

- assessment della piattaforma tecnologica in uso
- analisi dei fabbisogni aziendali specifici
- progettazione della soluzione "right fit"



STUDIO BCL PARTNERS

componente legale

- consulenza legale e giuslavoristica
- predisposizione della contrattualistica
- certificazione conformità normativa



INNER

componente manageriale

- Leadership efficace nel nuovo contesto (fiducia, spazio e delega)
- Formazione e coaching per lo sviluppo delle performance
- Strumenti di micro-organizzazione personale

L'intenzione per l'avvenire
della tua azienda.

TUTTO IN UNICO SERVIZIO

spazioinner.it
bclpartners.com
pittarelloinformaticapadova.it

SMART PROJECT

info@spazioinner.it



INNER
SPACE FOR TALENT